

# Softwarepakker

Softwarepakker er en prismessig fordel for dem som ønsker å utvide bruken av sitt apparat. Pakkene gjelder kun Alpinion X-Cube.

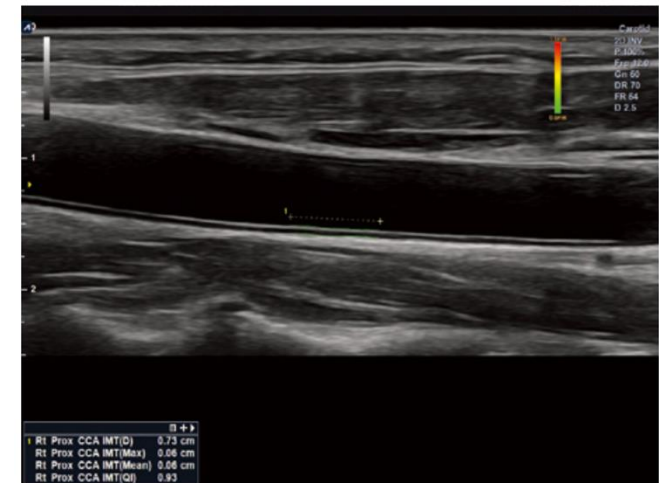
I listen finner du den pakken som passer deg best. Er du en MSK'er, velger du RAD pakken.

Er du allmennpraktiker som ønsker et utvidelse av cardiologi, anbefaler vi CARD pakken.

Ønsker du full pakke, kan du velge TENDER pakken.

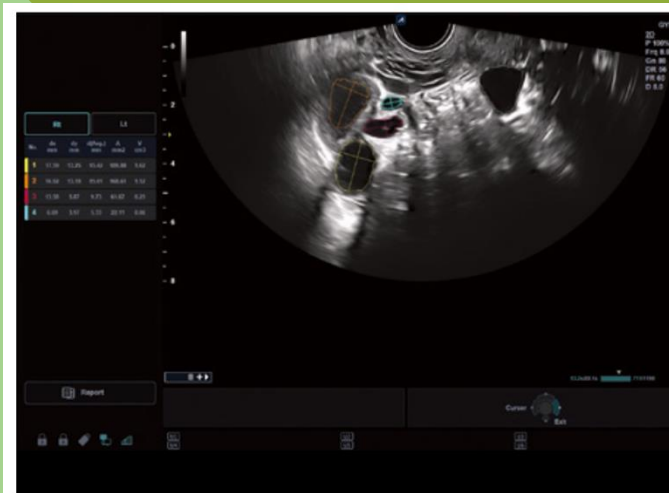
**ALPINION**  
MEDICAL SYSTEMS

**XCUBE**



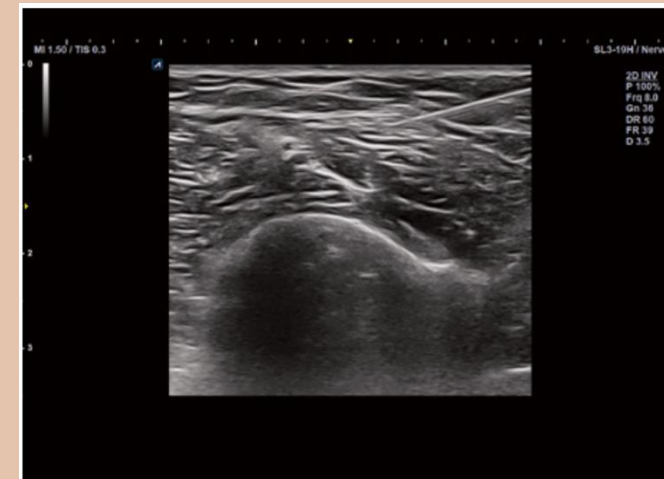
## Auto IMT

The thickness of the carotid artery intima-media can be accurately and quickly measured down to the millimeter unit, regardless of the user's skill level.



## Auto Follicle

To measure superovulation, this technology counts the number of follicles and measures the volume automatically.



## Needle Vision™ Plus

This function is useful for clearly displaying the shape and direction of the needle during invasive testing, employing beam steering technology.

# Tender PACK XC-50/60

OP-X+Assistant	Lag dine egne protokoller
OP-X+MicroView	Supersensitiv doppler for kapilærer
OP-X+Compare_XC	Sammenlikne gammelt og nytt bilde
OP-Xspeed_XC	Auto optimalisering av bilde
OP-Auto NT	Fetal måling av nakkefolden
OP-X+3D/4D	3D bilde og 3D live (4D)
OP-X+Volume Advance	Fetal måleparameter
OP-LIVE HQ	Forsterkning av farge på hud
OP-Silhouette View	Spesial kontrast for å se foster
OP-STIC	Spatial Temporal Image Correlation
OP-STL	Printing 3D funksjon
OP-Cube Note	Muliggjør å sende bilder pr sms
OP-CV M&R	Cardiac målinger
OP-AutoIMT	Intima Media tykkelse i Carotis
OP-Auto-EF	Auto Ejection Fraction
OP-TDI	Tissue doppler

Anatomical M-mode	Anatomisk M Mode, Cardiac
Stress Echo	Stress Echo, Cardiac
CW_XC Steered	Continuerlig doppler justerbart
CEUS	Kontrast
Strain based Elastography	Strain basert elastografi
Needle Vision Plus	Nåleprogram MSK
Panoramic Mode	Langstrakt longitud. snitt MSK
DICOM	Dicom for å kople opp mot Pacs
Cube view	Bilder til en mobil
Auto Biometry	Auto biometri målinger
2D Auto Follicle	Foster måling
Auto-IVC	Kar målinger
TIC Analysis	Målemetode under kontrast us.
TI-RADS	Klassifisering av cancer thyroidea
BI-RADS	Klassifisering av bryscanser

# OB/GYN PACK FULL\_50/60

OP-X+Assistant	Lag dine egne protokoller
OP-X+MicroView	Supersensitiv doppler for kapilærer
OP-X+Compare_XC	Sammenlikne gammelt og nytt bilde
OP-Xpeed_XC	Auto optimalisering av bilde
OP-Auto NT	Fetal måling av nakkefolden
OP-X+3D/4D	3D bilde og 3D live (4D)
OP-X+Volume Advance	Fetal måleparameter
OP-LIVE HQ	Forsterkning av farge på hud
OP-Silhouette View	Spesial kontrast for å se foster
OP-STIC	Spatial Temporal Image Correlation
OP-STL	Printing 3D funksjon
OP-Cube Note	Muliggjør å sende bilder pr sms
OP-Strain based Elastography	Måling av vevs stivhet i elastografi modus
OP-Needle Vision Plus	Nåleprogram i 3 vinkler høyre og venstre
OP-DICOM	Viktig når man skal samarbeide med PACS system
OP-Auto Biometry	Automatiske foster målinger
OP-2D Auto Follicle	Automatisk telling av folicler
OP-Auto-IVC	Volumstatus i inferior vena cava hos dårlige pasienter

# CARD FULL PACK + Lite\_50/60

## Full pakke

OP-X+Assistant	Lag dine egne protokoller
OP-X+MicroView	Supersensitiv doppler for kapilærer
OP-Xpeed_XC	Auto optimalisering av bilde
OP-X+Compare_XC	Sammenlikne gammelt og nytt bilde
OP-CV M&R	Cardiac målinger
OP-AutoIMT	Intima Media tykkelse i Carotis
OP-Auto-EF	Auto Ejection Fraction
OP-TDI	Tissue doppler
OP-Anatomical M-mode	Anatomisk M Mode, Cardiac
OP-Stress Echo	Stress Echo, Cardiac
OP-CW_XC Steered	Continuerlig doppler justerbart
OP-DICOM	Viktig når man skal samarbeide med PACS system

## Light pakke

OP-X+Assistant	Lag dine egne protokoller
OP-X+MicroView	Supersensitiv doppler for kapilærer
OP-X+Compare_XC	Sammenlikne gammelt og nytt bilde
OP-Xpeed_XC	Auto optimalisering av bilde
OP-CV M&R	Cardiac målinger
OP-Auto-EF	Auto Ejection Fraction
OP-TDI	Tissue doppler
OP-Anatomical M-mode	Anatomisk M Mode, Cardiac
OP-CW_XC Steered	Continuerlig doppler justerbart

# XC\_RAD PACK\_50/60

OP-X+Assistant	Lag dine egne protokoller
OP-X+MicroView	Supersensitiv doppler for kapilærer
OP-Xspeed_XC	Auto optimalisering av bilde
OP-X+Compare_XC	Sammenlikne gammelt og nytt bilde
OP-Cube Note	Muliggjør å sende bilder pr sms
OP-CEUS	Kontrast
OP-Strain based Elastography	Strain basert elastografi
OP-Needle Vision Plus	Nåleprogram MSK
OP-Panoramic Mode	Langstrakt longitud. snitt MSK
OP-DICOM	Dicom for å kople opp mot Pacs
OP-Auto-IVC	Volumstatus i inferior vena cava hos dårlige pasienter
OP-TIC Analysis	Målemetode under kontrast us.
OP-TI-RADS	Klassifisering av cancer thyroidea
OP-BI-RADS	Klassifisering av bryscanser

# Tender PACK XC\_70/90

OP-X+Assistant  
OP-X+MicroView  
OP-X+Compare\_XC  
OP-Xspeed\_XC  
OP-Auto NT  
OP-X+3D/4D  
OP-X+Volume Advance  
OP-LIVE HQ  
OP-Silhouette View  
OP-STIC  
OP-STL  
OP-Cube Note  
OP-CVM&R  
OP-AutoIMT  
OP-Auto-EF  
OP-TDI  
OP-Anatomical M-mode  
OP-Stress Echo  
OP-CW\_XC Steered  
OP-VSRI

OP-CEUS  
OP-Strain based Elastography  
OP-X+pSWE  
OP-Needle Vision Plus  
OP-Panoramic Mode  
OP-DICOM  
OPP-Cube view  
OP-Auto Biometry  
OP-2D Auto Follicle  
OP-Auto-IVC  
OP-TIC Analysis  
OP-TI-RADS  
OP-BI-RADS  
OP-2D\_SWE Shear wave Elastography

# OB/GYN PACK XC\_70/90

## XC\_OB/GYN PACK FULL

OP-X+Assistant  
OP-X+MicroView  
OP-X+Compare\_XC  
OP-Xpeed\_XC  
OP-Auto NT  
OP-X+3D/4D  
OP-X+Volume Advance  
OP-LIVE HQ  
OP-Silhouette View  
OP-STIC  
OP-STL  
OP-Cube Note  
OP-Strain based Elastography  
OP-X+pSWE  
OP-Needle Vision Plus  
OP-DICOM  
OP-Auto Biometry  
OP-2D Auto Follicle  
OP-Auto-IVC  
OP-2D\_SWE Shear wave Elastography  
OP-VSRI

## XC\_OB/GYN PACK LITE

OP-X+MicroView  
OP-X+Compare\_XC  
OP-Xpeed\_XC  
OP-X+3D/4D  
OP-LIVE HQ  
OP-Silhouette View  
OP-Auto Biometry  
OP-2D Auto Follicle  
OP-VSRI  
OP-Auto NT

# CARD PACK XC\_70/90

## XC\_CARD FULL PACK

OP-X+Assistant

OP-X+MicroView

OP-Xpeed\_XC

OP-X+Compare\_XC

OP-CV M&R

OP-AutoIMT

OP-Auto-EF

OP-TDI

OP-Anatomical M-mode

OP-Stress Echo

OP-CW\_XC Steered

OP-DICOM

## XC\_CARD PACK LITE

OP-X+Assistant

OP-X+MicroView

OP-X+Compare\_XC

OP-Xpeed\_XC

OP-CV M&R

OP-Auto-EF

OP-TDI

OP-Anatomical M-mode

OP-CW\_XC Steered



# RAD PACK XC\_70/90

## XC\_RAD PACK\_70

OP-X+Assistant  
OP-X+MicroView  
OP-Xpeed\_XC  
OP-X+Compare\_XC  
OP-Cube Note  
OP-CEUS  
OP-Strain based Elastography  
OP-X+pSWE  
OP-Needle Vision Plus  
OP-Panoramic Mode  
OP-DICOM  
OP-Auto-IVC  
OP-TIC Analysis  
OP-TI-RADS  
OP-BI-RADS  
OP-2D\_SWE Shear wave Elastography

## XC\_RAD PACK\_90

OP-X+Assistant  
OP-X+MicroView  
OP-Cube Note  
OP-CEUS  
OP-Strain based Elastography  
OP-X+pSWE  
OP-Needle Vision Plus  
OP-Panoramic Mode  
OP-DICOM  
OP-Auto-IVC  
OP-TIC Analysis  
OP-TI-RADS  
OP-BI-RADS  
OP-ATI Attenuation Imaging  
OP-2D\_SWE Shear wave Elastography  
OP-Brilliant\_flow Brilliant flow